

SOLAR-LEUCHE Serie SOF



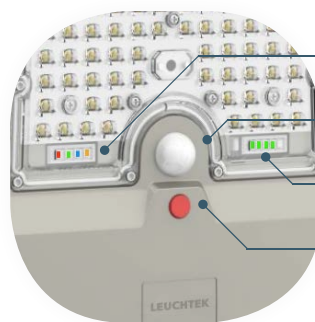
SOLARMODUL



FLUTLICHTSTRAHLER



FERNBEDIENUNG



Statusanzeige

PIR Bewegungsmelder

Batterieanzeige

Test- und Einstellungstaste



HIGHLIGHTS

- Der Flutlichtstrahler und das Solarmodul können separat installiert werden
- Inklusive Solarmodul und Fernbedienung
- Lichtausbeute 170lm/W
- Mit PIR-Bewegungsmelder, Statusanzeige, Batterieanzeige, Test- und Einstellungstaste
- Inkl. 5 Meter Verbindungsleitung

PRODUKTEIGENSCHAFTEN

Gehäusematerial	Aluminium
Gehäusefarbe	Grau
Energieeffizienzklasse	A+
LED	SMD 2835
Lebensdauer	L80 / B10 >40.000 Std.
Maße	Siehe Seite 2
Gewicht	6W-Version: 2,1kg / 20W-Version: 3,8kg
Montageart	Decke, Wand, Boden, Mast

PHOTOMETRISCHE DATEN

Lichtstrom	6W: 1020lm / 20W: 3400lm
Lichtfarbe	5700K Tageslichtweiß
Lichtausbeute	170lm/W
Ausstrahlungswinkel	140°
CRI	>70
Flackerfrei	Ja

TECHNISCHE DATEN

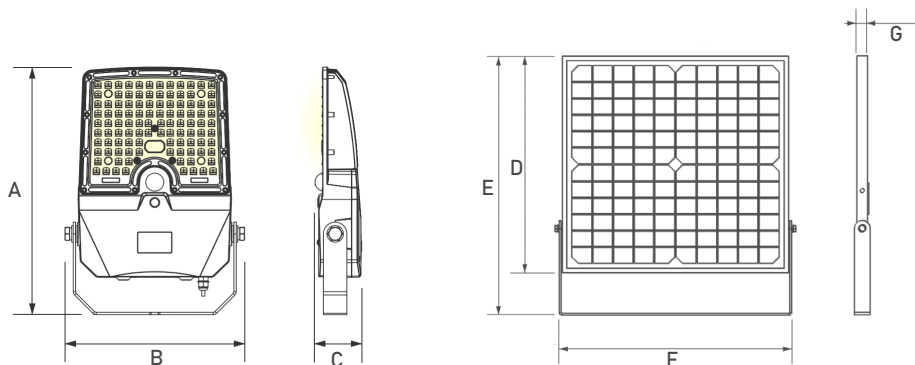
Leistung	Lampenleistung 6W, Solarmodul 10W / Lampenleistung 20W, Solarmodul 20W
Dimmbar	Nein.
Schwenkbar	Ja
Schutzart	IP66
Stoßfestigkeitsgrad	IK06
Lichtausbeute	170lm/W
Bewegungsmelder	PIR (5 Meter)

INSTALLATIONS DATEN

Temperaturbereich	-20 bis +50 °C (35 bis 85% RH)
-------------------	--------------------------------

CE RoHS

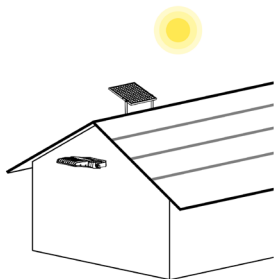
ABMESSUNG



	BEZEICHNUNG	A	B	C	D	E	F	G
6W-Version	SOF-6W-PW	241,6	175,6	40,8	196	230,5	370	17
20W-Version	SOF-20W-PW	315,84	229,2	58,8	344	411,5	370	17

INSTALLATIONSMETHODEN

HINWEIS: das Solarmodul sollte so montiert werden, dass es dem Sonnenlicht möglichst direkt ausgesetzt ist und möglichst kein Schatten auf es fallen kann.



Wandmontage als Flutlichtstrahler
Der Flutlichtstrahler und das Solarmodul können separat installiert werden.



Mastmontage als Strassenleuchte

BESTELLUNG

	BEZEICHNUNG	BESCHREIBUNG	KARTON	ART.-NR.
6W-Version	SOF-6W-PW	1020lm, Lampenleistung 6W, Solarmodul 10W, Lichtfarbe 5700K, Montagehöhe 2-4m	6 Stk.	132171
20W-Version	SOF-20W-PW	3400lm, Lampenleistung 20W, Solarmodul 20W, Lichtfarbe 5700K, Montagehöhe 2-6m	4 Stk.	132173

ANWENDUNGSBEISPIEL

